

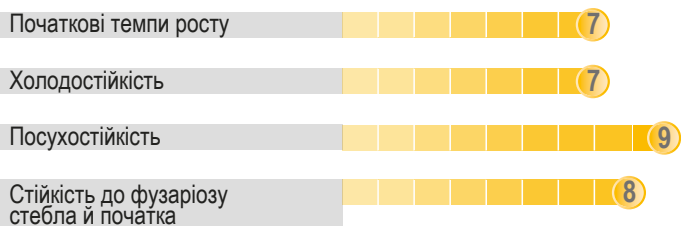


ГІБРИД КУКУРУДЗИ

# РЖТ АЛЕКСАНДРА

## ФАО 350

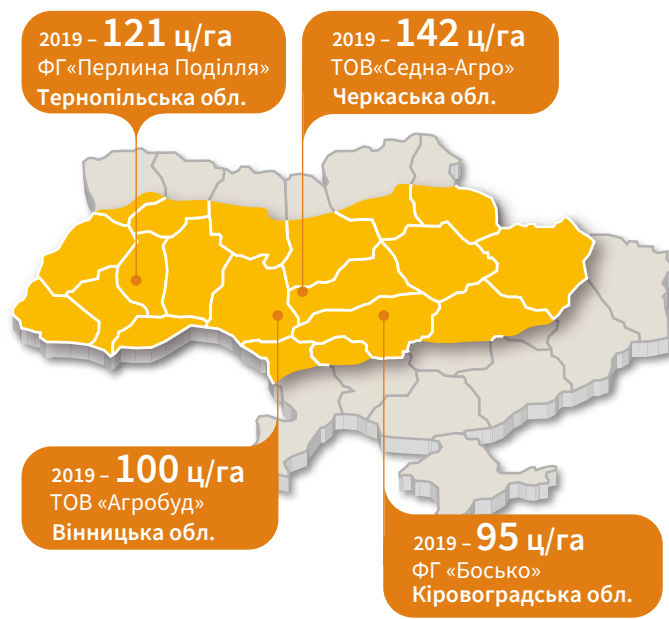
Тип зерна: **зубовидний**  
 Тип гібриду: **помірно інтенсивний**  
 Висота рослини: **середня**



Рекомендована густина рослин/га на момент збирання:

	Лісостеп	58—65 тис.
	Південний Лісостеп	58—62 тис.
	Степ	50—55 тис.

- Стабільний і високий потенціал урожаю
- Пластичний до різних ґрунтово-кліматичних умов
- Швидка віддача вологи
- Толерантний до посухи



Рекомендовані строки посіву:

Оптимально ранній	8—10 °C
Оптимальний	10—12 °C
Оптимально пізній	12—14 °C