



**ПШЕНИЦЯ ОЗИМА**

**РІПАК ОЗИМИЙ**

**КАТАЛОГ**





## Єдина компанія, що веде селекцію 32 видів культур

### **Кукурудза** (7 селекційних програм)

### **Зернові злаки** (9 селекційних програм)

- Пшениця м'яка
- Пшениця тверда
- Ячмінь
- Тритикале
- Овес

### **Олійні** (5 селекційних програм)

- Соняшник
- Ріпак

### **Сорго**

### **Зернобобові** (2 селекційні програми)

- Горох
- Соя

### **Кормові трави** (9 селекційних програм)

- Райграс англійський
- Райграс італійський
- Гібридний райграс
- Грястиця збірна
- Костриця висока
- Кострець
- Люцерна посівна
- Конюшина червона
- Конюшина біла

### **Сидеральні культури** (2 селекційні програми)

- Гірчиця
- Редька

### **Газонні трави** (3 селекційні програми)

- Райграс англійський
- Костриця висока
- Костриця червона





## 100 років історії 70 років селекції рослин

**RAGT Semences — лідер у галузі селекції пшениці м'якої в Європі!**  
RAGT Semences завдяки потужній селекції та багатству свого генетичного банку, пропонує сорти й гібриди, що задовольняють 85% попиту на головні види культур у Європі.

**2021**  
RAGT та Bayer підписали угоду щодо створення селекційної програми гібридної пшениці.

**2020**  
RAGT Semences придбала Seed Force в Новій Зеландії та Австралії.

**2011**  
Підписання контрактної угоди в галузі досліджень щодо м'якої пшениці з Bayer CropScience.

**2010**  
Створення RAGT Semences — Україна. RAGT придбала компанію SERASEM-дослідження в галузі зернових (INVIVO).

**2009**  
Значний розвиток у Росії, створення RAGT Seminte в Румунії.

**2006**  
Створення RAGT Iberica в Іспанії та RAGT Vetömag в Угорщині. Створення RAGT Nordics у Данії.

**2004**  
RAGT наслідує зернову діяльність Монсанто (дослідження). Створення RAGT Seeds у Великій Британії. Створення RAGT Seeds Benelux у Нідерландах. Створення RAGT Czech у Чеській Республіці.

**2002**  
RAGT вступає до Biogemma.

**1962—2000**  
40 років співпраці в дослідженнях з Dekalb, 50% RAGT, 50% Dekalb для Європи: кукурудза, соняшник, сорго.

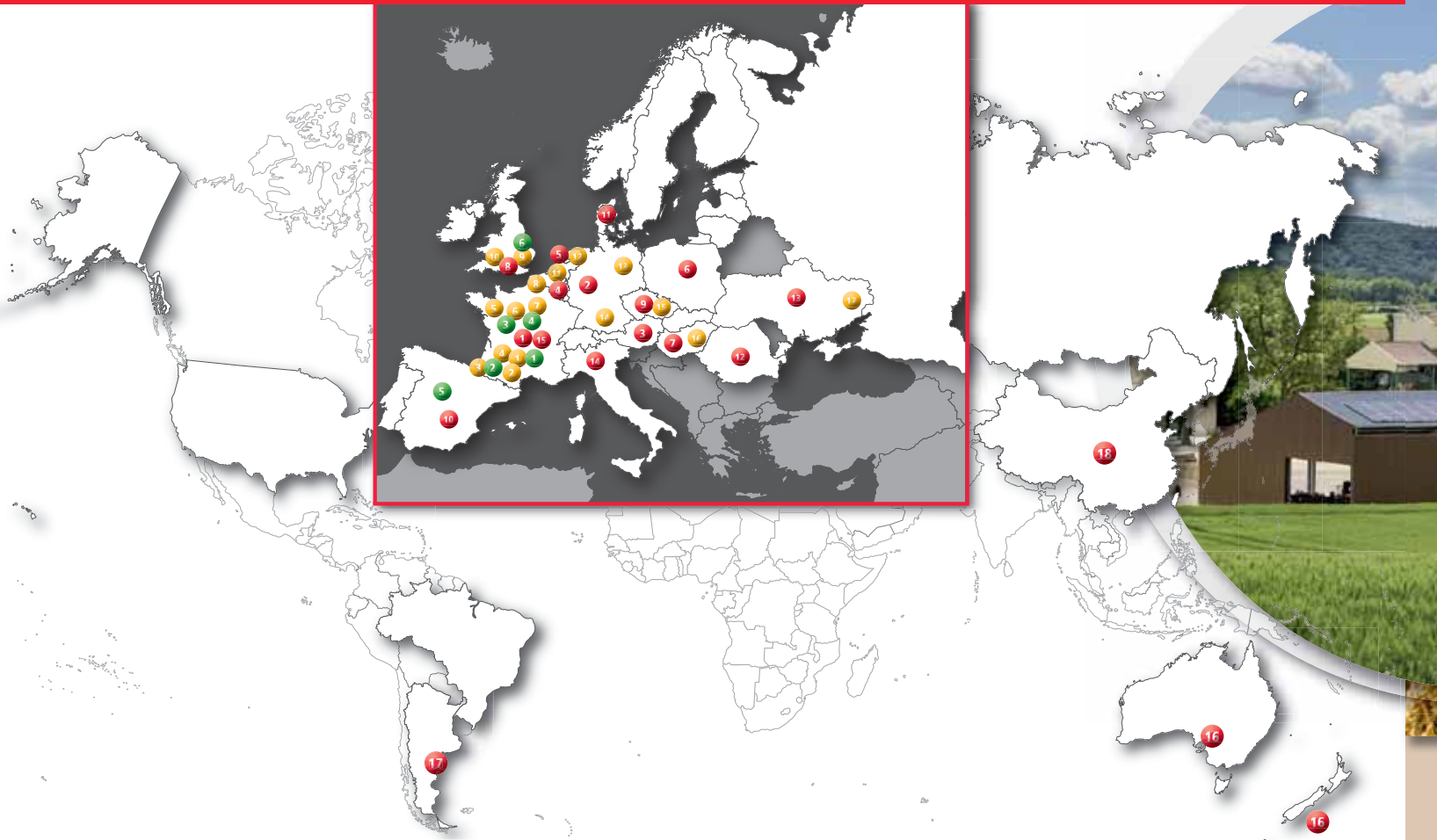
**1951**  
Початок селекції зернових, фуражних і сої.

**1944**  
Створення RAGT — приватного акціонерного товариства.

**1919**  
Створення синдикату «Центральна платформа» та «Кооперативу» з питань постачання, збирання, кредитування і страхування.



## ЄВРОПЕЙСЬКА МУЛЬТИНАСІННЄВА КОМПАНІЯ



### ● 18 ФІЛІАЛІВ У СВІТІ

1 - RAGT Semences - F 2 - RAGT Saaten Deutschland - D 3 - RAGT Saaten Österreich - A 4 - RAGT Benelux - B, L, NL 5 - Joordens Zaden - B, L, NL 6 - RAGT Polska - PL 7 - RAGT Vetomag - HU 8 - RAGT Seeds - GB 9 - RAGT Czech - CZ 10 - RAGT Iberica - E 11 - RAGT Nordics - DK, S, N, FIN, LT, EST, LV 12 - RAGT Seminte - RO 13 - RAGT Semences - UA 14 - RAGT Italia - I 15 - Les Gazons de France - F 16 - Seed Force - AUS, NZ 17 - RAGT Argentina - RA - 18 - RAGT Beijing Business Management (consulting) - CHN

### ● 17 НАУКОВО-ДОСЛІДНИХ СТАНЦІЙ У ЄВРОПІ

1 - Druelle - F 2 - LaCourtade - F 3 - Port de Lanne - F 4 - Montbartier - F 5 - Montours - F 6 - Villampuy - F 7 - Louville - F 8 - Prêmesques - F 9 - Ickleton - GB 10 - Cambridge - GB 11 - Neer - NL 12 - Saerbeck - D 13 - Silstedt - D 14 - Ottmaring - D 15 - Branisovice - CZ 16 - Mezofalva - HU 17 - Dnipro - UA

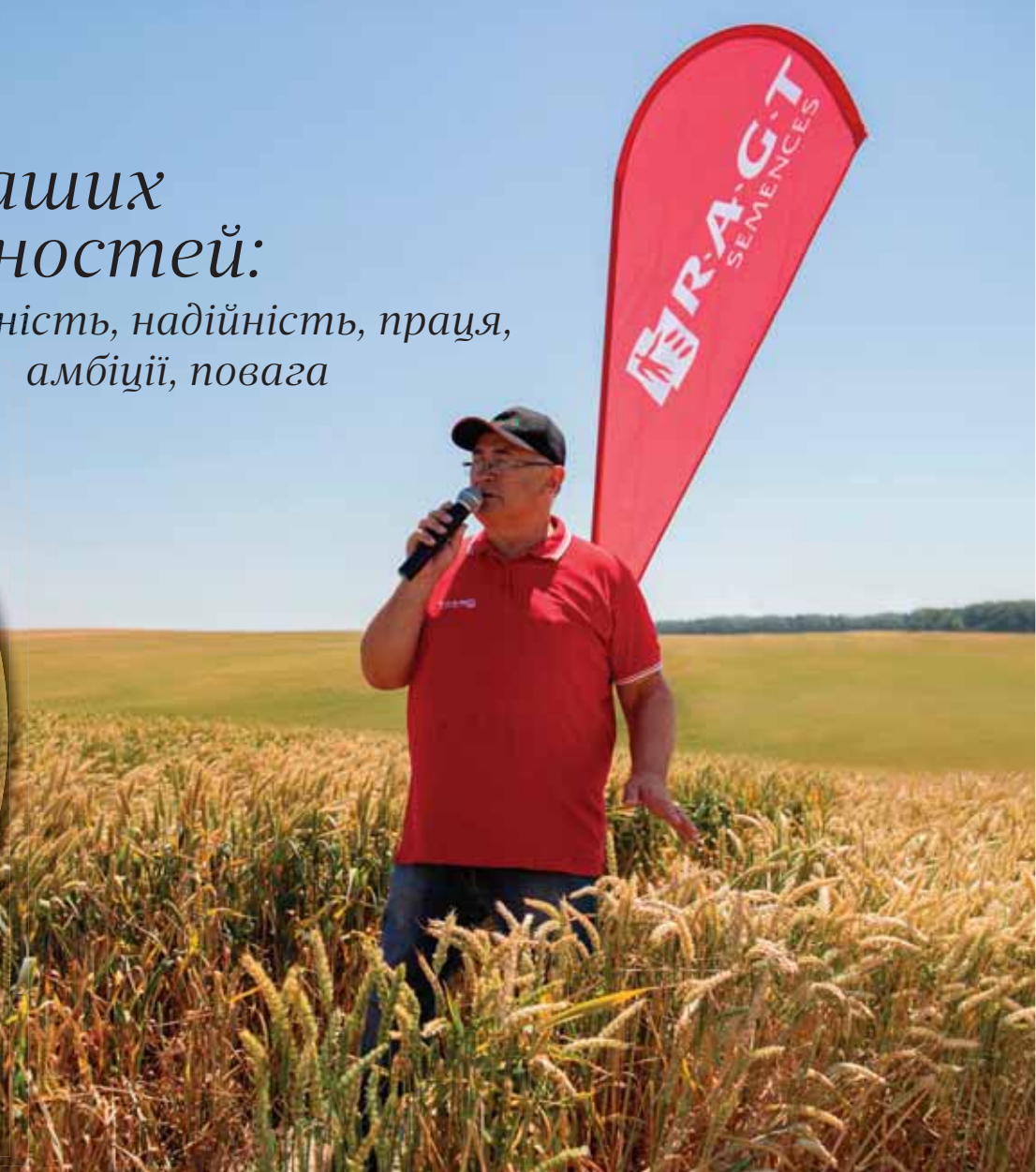
### ● 6 НАСІННЄВИХ ЗАВОДІВ

1 - Rodez - F 2 - Agen - F 3 - Le Mans - F 4 - Châteaudun - F 5 - Palencia - E 6 - Ickleton - GB



# 5 наших цінностей:

справжність, надійність, праця,  
амбіції, повага



**RAGT Semences** — європейський лідер у галузі селекції пшениці м'якої та ячменю ярого. На французькому ринку займає перші позиції у галузі селекції м'якої і твердої пшениці, ярого ячменю і тритикале.

Входить до трьох провідних насінневих компаній зі створення високопродуктивних сортів вівса, білкових культур і сої.

Компанія **RAGT Semences** стала лідером завдяки унікальному підходу до професії, інноваційному духу та розумінню реалій ринку ...

Наша селекція в галузі зернових культур спрямована на створення високопродуктивних сортів, отримання високих і стабільних врожаїв в умовах ризикованого землеробства, ліпшої якості зерна, вищої толерантності до хвороб, що комбінуються високою стресостійкістю рослин, пластичністю та адаптивністю до конкретних ґрунтово-кліматичних умов. У цьому каталозі пропонуємо до вашої уваги високопродуктивні цінні сорти пшениці озимої, чудово адаптовані до вирощування на території України.



**8/10**

вісім з десяти пакетів макаронної продукції, що продаються у Франції, вироблені з пшениці RAJT



**1/4**

кожна четверта хлібина, що продається в Європі, вироблена з борошна пшениці RAJT



**1/2**

половина реалізованого в Європі пива виробляють з ячменю ярого RAJT

Вже близько 100 років **RAGT Semences** прислуховується до потреб сільгоспвиробників, щоб точно відповідати потребам ринку, і запропонувати вигравну сортову лінійку, якій віддаємо перевагу і якою ми пишаємось! Сіяти сорти **RAGT Semences** — це вигравати!





## ПШЕНИЦЯ ОЗИ

### РЖТ РЕФОРМ

Висота рослини, (1—9)	4
Маса 1000 насінин, (г)	48—52

### Агронімічні характеристики, (1—9)

Група стиглості	середньопізня
Стійкість до вилягання	8
Зимостійкість	9
Посухостійкість	7
Потенціал урожайності	9

### Толерантність до захворювань, (1—9)

Борошниста роса	8
Септоріоз	8
Фузаріоз колосу	8
Піренофороз	7
Бура іржа	8
Жовта іржа	8
Церкоспорельоз	7

### Рекомендована норма та строки сівби, м

Ранні	3—3,5
Оптимальні	3,5—3,8
Пізні	3,8—4,2
Оптимальна густина продуктивного стеблостою до збирання, шт./м <sup>2</sup>	700





# ЗИМА

РЖТ МАЧБОЛЛ	РЖТ ЛІНУС	РЖТ РЕБЕЛЛ	РЖТ ПРАКТИК	РЖТ БАЛЕТКА	РЖТ БОДИЦЕК
4	4	5	4	6	5
42—45	45—48	45—48	42—45	45—48	42—45

середньопізня	середньостигла	середньостигла	середньостигла	середньорання	ранньостигла
8	8	8	8	8	7
9	9	8	8	9	9
7	7	7	7	9	8
8	8	8	8	8	8

8	8	8	8	7	7
7	7	7	7	8	7
7	7	8	8	8	8
7	7	7	8	7	7
8	8	8	8	8	7
9	8	9	9	7	8
8	9	9	8	8	8

и, млн схожих насінин/га

3—3,5	3—3,5	3—3,5	3—3,5	3,3—3,7	3,3—3,7
3,5—3,8	3,5—3,8	3,5—3,8	3,5—3,8	3,7—4,2	3,7—4,2
3,8—4,2	3,8—4,2	3,8—4,2	3,8—4,2	4,2—4,5	4,2—4,5
750	700	650	700	750	750

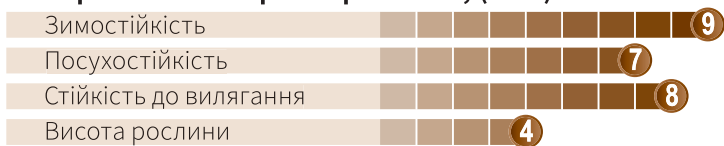


## ПШЕНИЦЯ ОЗИМА

# РЖТ РЕФОРМ

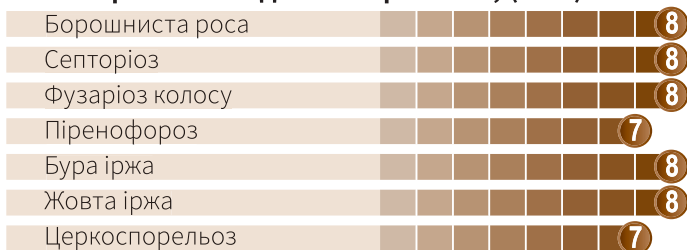
Середньопізній  
Лютесценс (безостий)  
Цінна А

### Агрономічні характеристики, (1–9):



Маса тисячі зерен: 48–52 г

### Толерантність до захворювань, (1–9):



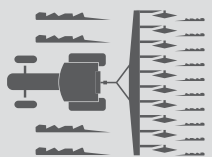
### Рекомендовані зони вирощування:

Лісостеп, Полісся

- Сорт № 1 у Німеччині!
- Високоінтенсивний сорт
- Найвищий потенціал урожайності
- Висока зимостійкість і стійкість до вилягання
- Висока толерантність до захворювань, особливо до борошнистої роси та фузаріозу колосу



### Рекомендована норма та строки сівби, млн схожих насінин/га:



Ранні	<b>3–3,5</b>
Оптимальні	<b>3,5–3,8</b>
Пізні	<b>3,8–4,2</b>

2020 – **91 ц/га**  
ТОВ «Ліцинецьке»  
Житомирська обл.



2018 – **112 ц/га**  
ПАП «Агропродсервіс»  
Тернопільська обл.

2018 – **91 ц/га**  
ТОВ «Нива Переяславщини»  
Київська обл.



2018 – **115 ц/га**  
ТОВ  
«Бучачагрохлібпром»  
Тернопільська обл.



2020 – **107 ц/га**  
ФГ «Фавор ВГВ»  
Вінницька обл.

2020 – **102 ц/га**  
АФ «Ольгопіль»  
Вінницька обл.



«РЖТ РЕФОРМ є лідером за врожайністю в Європі. Про це свідчать площі насінневих посівів у Німеччині, за якими РЖТ Реформ займає перше місце вже 5-й рік поспіль!»

Менеджер з розвитку зернових культур  
*Олег Пащенко*

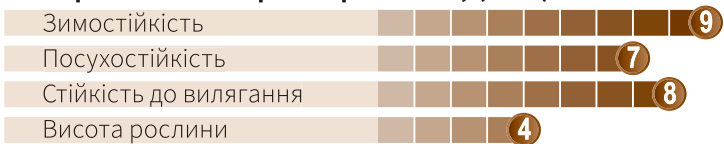


## ПШЕНИЦЯ ОЗИМА

# РЖТ МАЧБОЛЛ

Середньопізній  
Лютесценс (безостий)  
Цінна А

### Агрономічні характеристики, (1—9):



Маса тисячі зерен: 42—45 г

### Толерантність до захворювань, (1—9):

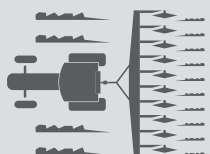


### Рекомендовані зони вирощування:

Лісостеп, Полісся

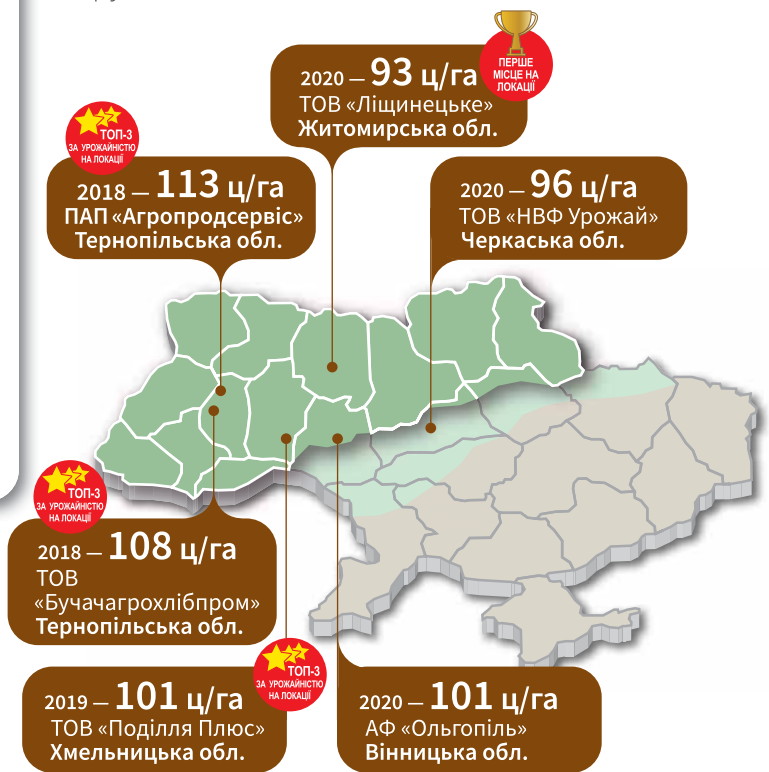


### Рекомендована норма та строки сівби, млн схожих насінин/га:



Ранні	3—3,5
Оптимальні	3,5—3,8
Пізні	3,8—4,2

- Високоінтенсивний сорт
- Висока зимостійкість
- Високий потенціал урожайності
- Добра стійкість до вилягання та церкоспорельозних гнилей
- Чудова стабільність врожаю у середньопізній групі



«РЖТ МАЧБОЛЛ німецькі селекціонери створили для Східної Європи. Новий сорт успадкував німецьку врожайність та чеську зимостійкість».

Регіональний менеджер у Полтавській обл.  
Євген Гордоченков

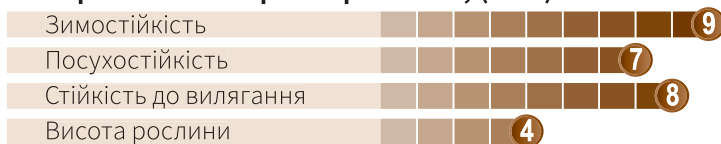


## ПШЕНИЦЯ ОЗИМА

# РЖТ ЛІНУС

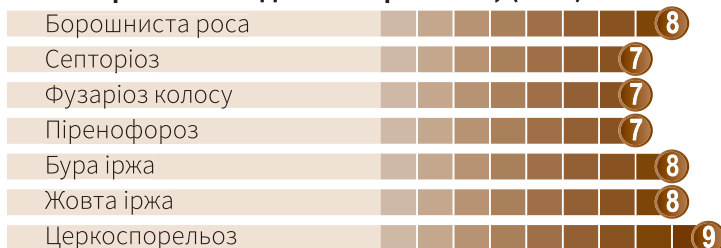
Середньостиглий  
Лютесценс (безостий)  
Цінна А

### Агрономічні характеристики, (1—9):



Маса тисячі зерен: 45—48 г

### Толерантність до захворювань, (1—9):



### Рекомендовані зони вирощування:

Лісостеп, Полісся

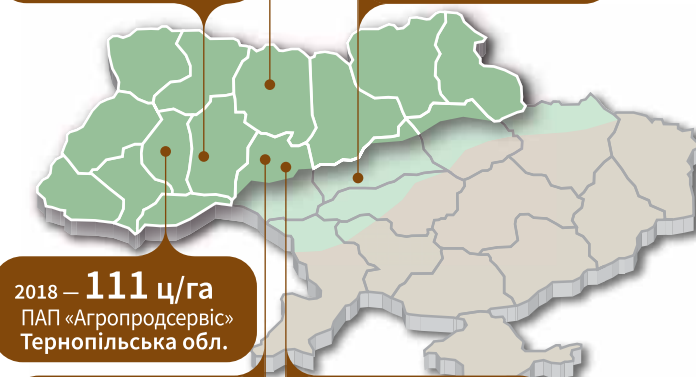
- Високоінтенсивний сорт
- Високий потенціал урожайності
- Чудове поєднання високої зимостійкості та стійкості до вилягання
- Висока толерантність до комплексу листових захворювань та церкоспорельозних гнилей
- Пластичний до різних умов вирощування

2018 – **96 ц/га**  
ПСП «Сокільча»  
Житомирська обл.



2019 – **101 ц/га**  
ТОВ «Поділля Плюс»  
Хмельницька обл.

2020 – **91 ц/га**  
ТОВ «НВФ Урожай»  
Черкаська обл.



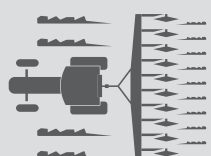
2018 – **111 ц/га**  
ПАП «Агропродсервіс»  
Тернопільська обл.

2020 – **92 ц/га**  
ТОВ «Агробуд»  
Вінницька обл.

2020 – **101 ц/га**  
АФ «Ольгопіль»  
Вінницька обл.



### Рекомендована норма та строки сівби, млн схожих насінин/га:



Ранні	<b>3—3,5</b>
Оптимальні	<b>3,5—3,8</b>
Пізні	<b>3,8—4,2</b>

«РЖТ ЛІНУС – середньостиглий німецький сорт з високою зимостійкістю і стійкістю до вилягання, що добре реалізує свій потенціал за різних умов».

Регіональний менеджер у Вінницькій та Житомирській обл.  
*Юрій Воєвода*

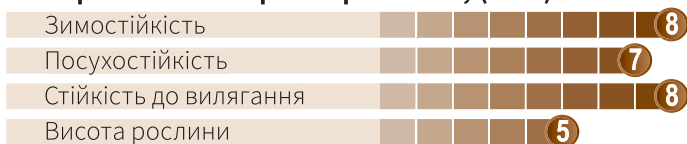


## ПШЕНИЦЯ ОЗИМА

# РЖТ РЕБЕЛЛ

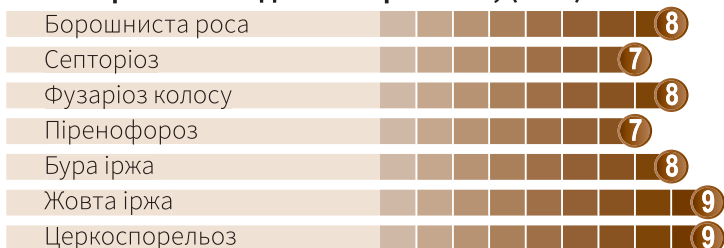
Середньостиглий  
Лютесценс (безостий)  
Цінна А

### Агрономічні характеристики, (1—9):



Маса тисячі зерен: 45—48 г

### Толерантність до захворювань, (1—9):

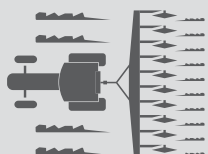


### Рекомендовані зони вирощування:

Лісостеп, Полісся



### Рекомендована норма та строки сівби, млн схожих насінин/га:



Ранні	3—3,5
Оптимальні	3,5—3,8
Пізні	3,8—4,2

- Високоінтенсивний сорт
- Високий потенціал урожайності
- Чудова стабільність і збалансованість у середньостиглій групі
- Висока толерантність до захворювань листкового апарату й фузаріозу колосу, а також до церкоспорельозних гнилей
- Висока натура зерна



«РЖТ РЕБЕЛЛ — сорт колосового типу, який формує високий урожай з великою натурою зерна. Має потужний листковий апарат з великим і широким прапорцевим листком».

Регіональний менеджер у Тернопільській, Львівській та Івано-Франківській обл.

Іван Зевако

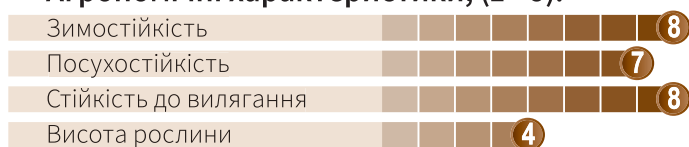


## ПШЕНИЦЯ ОЗИМА

# РЖТ ПРАКТИК

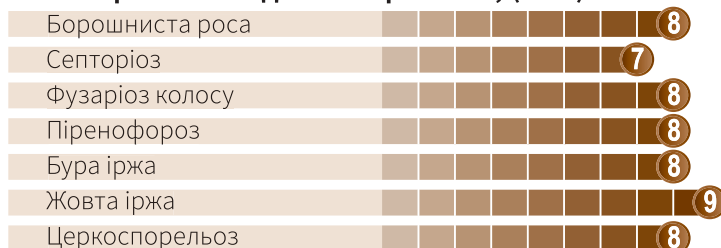
Середньостиглий  
Лютесценс (безостий)  
Цінна А

### Агрономічні характеристики, (1—9):



Маса тисячі зерен: 42—45 г

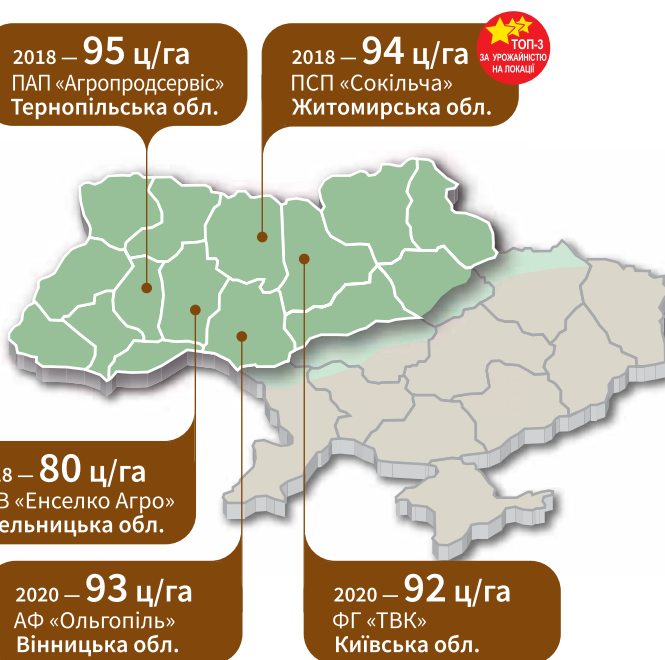
### Толерантність до захворювань, (1—9):



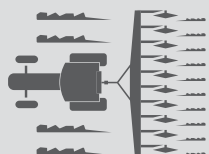
### Рекомендовані зони вирощування:

Лісостеп, Полісся

- Високий потенціал урожайності
- Висока зимостійкість
- Пластичний до різних умов вирощування
- Чудова компенсаторна здатність
- Високотолерантний до листових захворювань та церкоспорельозних кореневих гнилей



Рекомендована норма та строки сівби,  
млн схожих насінин/га:



Ранні	3—3,5
Оптимальні	3,5—3,8
Пізні	3,8—4,2

«РЖТ ПРАКТИК, завдяки своїй компенсаторній здатності, чудово адаптований для різних умов вирощування, постійно стабільний за врожайністю».

Регіональний менеджер у Черкаській обл.  
Сергій Попович



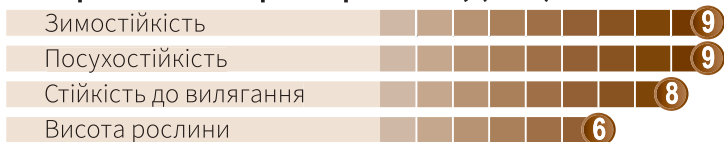


## ПШЕНИЦЯ ОЗИМА

# РЖТ БАЛЕТКА

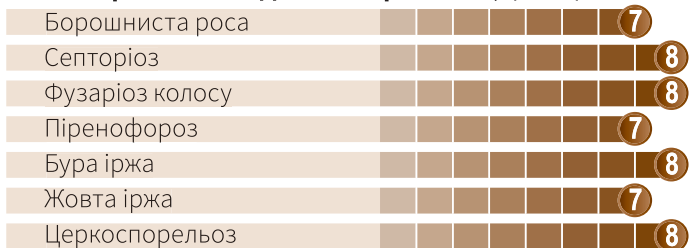
Середньоранній  
Лютесценс (безостий)  
Цінна А

### Агрономічні характеристики, (1–9):



Маса тисячі зерен: 45–48 г

### Толерантність до захворювань, (1–9):

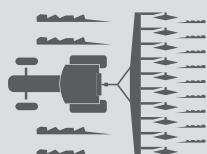


### Рекомендовані зони вирощування:

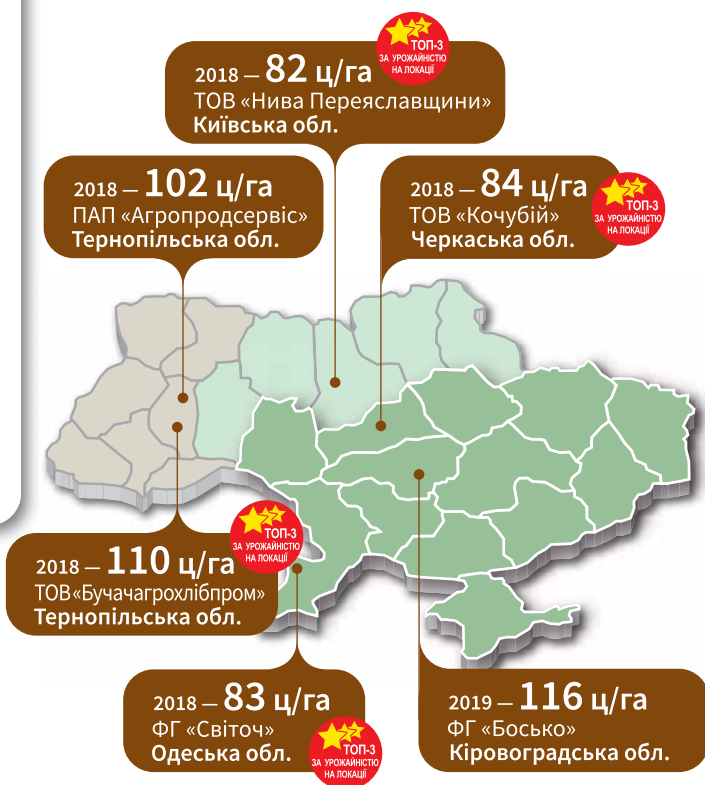
Лісостеп, Степ



### Рекомендована норма та строки сівби, млн схожих насінин/га:

	Ранні	3,3–3,7
	Оптимальні	3,7–4,2
	Пізні	4,2–4,5

- Стабільний, високий врожай
- Відмінна зимостійкість
- Чудова посухостійкість
- Стабільний і пластичний сорт для умов Степу
- Швидке відновлення весняної вегетації



«РЖТ БАЛЕТКА — відомий сорт для українських аграріїв, створений чеськими селекціонерами. Для нього характерна висока зимо- та посухостійкість, що робить його придатним до вирощування в південних і центральних регіонах України.»

Регіональний менеджер у Кіровоградській обл.  
Ігор Бузанов

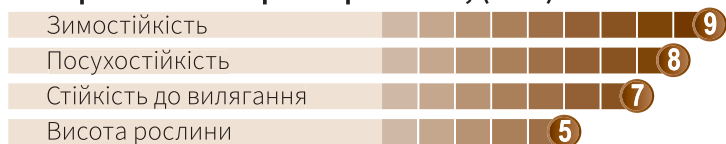


## ПШЕНИЦЯ ОЗИМА

# РЖТ БОДИЦЕК

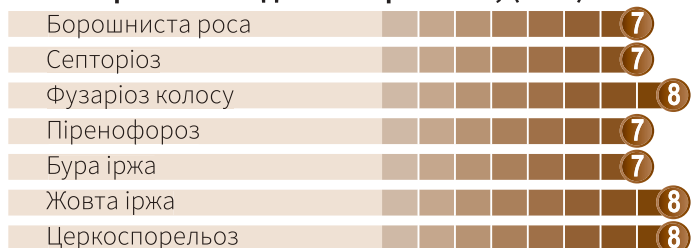
Ранній  
Лютесценс (безостий)  
Цінна А

### Агрономічні характеристики, (1—9):



Маса тисячі зерен: 42—45 г

### Толерантність до захворювань, (1—9):



### Рекомендовані зони вирощування:

Полісся, Лісостеп, Степ

- Найраніший сорт у своїй групі!
- Висока зимостійкість
- Чудовий попередник для ріпаку озимого
- Добра посухостійкість
- Придатний до вирощування в усіх агрокліматичних умовах

2020 — **103 ц/га**  
ПП «Західний Буг»  
Львівська обл.

2018 — **99 ц/га**  
ПАП «Агропродсервіс»  
Тернопільська обл.

2018 — **85 ц/га**  
ТОВ «Енселко Агро»  
Хмельницька обл.

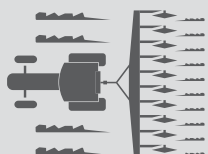
2018 — **94 ц/га**  
ТОВ «Бучаагрохлібпром»  
Тернопільська обл.

2018 — **85 ц/га**  
ФГ «Світоч»  
Одеська обл.

2018 — **91 ц/га**  
ТОВ «Кочубій»  
Черкаська обл.



### Рекомендована норма та строки сівби, млн схожих насінин/га:



Ранні	3,3—3,7
Оптимальні	3,7—4,2
Пізні	4,2—4,5

«РЖТ БОДИЦЕК — це найраніший сорт нашої селекції, що робить його ідеальним попередником ріпаку озимого. Бодицек дасть вам змогу раніше розпочати збирання пшениці озимого, що допоможе зменшити навантаження на жнива».

Регіональний менеджер у Чернігівській та Сумській обл.  
Олександр Музичук

**№1 в Європі**



**RGT PLANET**  
a new world

**ПИВОВАРНИЙ ЯРИЙ ЯЧМІНЬ**

**РЖТ ПЛАНЕТ**

A new world !





# РІПАК ОЗИМИЙ

**РЖТ АРАЗЗО**

**РЖТ ТРЕЗЗОР**

**РЖТ ЖАКУЗЗІ**

**РЖТ БОНАНЗА**

## Агрономічні характеристики (1–9)

Осінній розвиток	7	8	8	8
Весняний розвиток	8	7	7	7
Зимостійкість	8	8	8	8
Посухостійкість	8	8	8	8
Висота	5	6	6	7
Стійкість до вилягання	8	9	8	8
Стійкість до розтріскування	8	8	8	8

## Якісні показники

Вміст олії, %	48	48	50	50
Вміст глюकोзинолатів, ммоль	< 14	< 14	< 14	< 14
Вміст ерукової кислоти, %	< 0,2	< 0,2	< 0,2	< 0,2

## Толерантність до захворювань (1–9)

Біла гниль	7	8	9	9
Фомоз	7	7	9	8
Альтернاریоз	8	7	7	9
Вертицильоз	7	8	7	8

## Рекомендовані строки сівби

Ранні, оптимальні

Оптимальні, пізні

Оптимальні, пізні

Оптимальні, пізні

## Норма висіву схожих насінин на м<sup>2</sup>

35–45

35–45

35–45

35–45





## РІПАК ОЗИМИЙ

# РЖТ АРА330

### Ранньостиглий

#### Агронімічні характеристики, (1—9):

Осінній розвиток	7
Весняний розвиток	8
Зимостійкість	8
Посухостійкість	8
Висота	5
Стойкість до вилягання	8
Стойкість до розтріскування	8

#### Толерантність до захворювань, (1—9):

Біла гниль	7
Фомоз	7
Альтернاریоз	8
Вертицильоз	7

#### Якісні показники:

Вміст олії: 48%  
 Вміст глюкозинолатів: < 14 ммоль  
 Вміст ерукової кислоти: < 0,2%



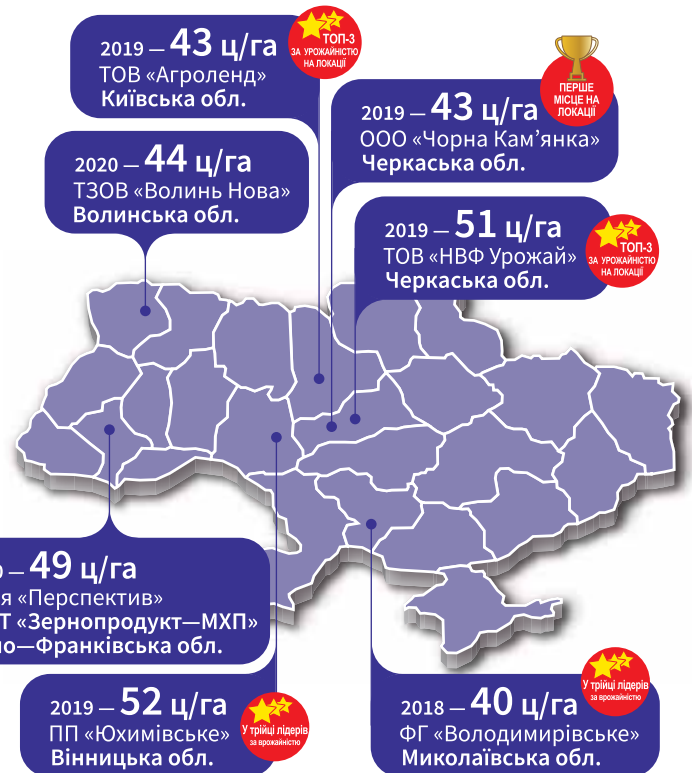
#### Норма висіву схожих насінин на м<sup>2</sup>:

35—45 шт.

#### Рекомендовані строки сівби:

Ранні, оптимальні

- Рекомендується для ранніх строків сівби
- Середня висота рослини
- Висока стійкість до вилягання
- Раннє цвітіння і дозрівання
- Стабільний врожай навіть на піщаних ґрунтах



«РЖТ АРА330 — найстабільніший гібрид ріпаку озимого в Німеччині на піщаних ґрунтах. РЖТ АРА330 має швидкий весняний розвиток з раннім цвітінням та одночасним дозріванням».

Менеджер відділу по роботі з ключовими клієнтами в Західному регіоні.  
 Максим Гаврилук



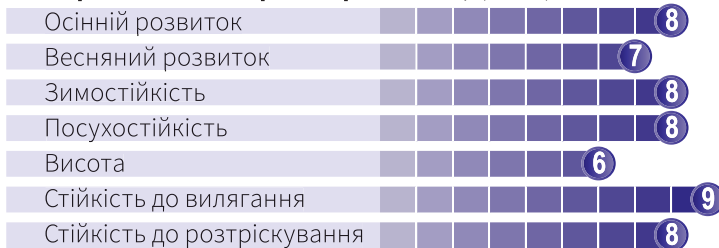


## РІПАК ОЗИМИЙ

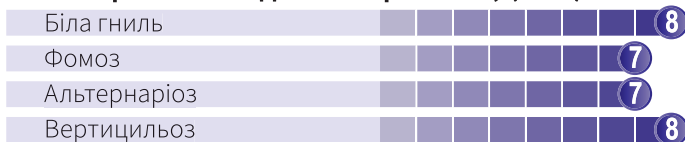
# РЖТ ТРЕЗЗОР

### Середньостиглий

#### Агронімічні характеристики, (1—9):



#### Толерантність до захворювань, (1—9):



#### Якісні показники:

Вміст олії: 48%  
 Вміст глюкозинолатів: < 14 ммоль  
 Вміст ерукової кислоти: < 0,2%



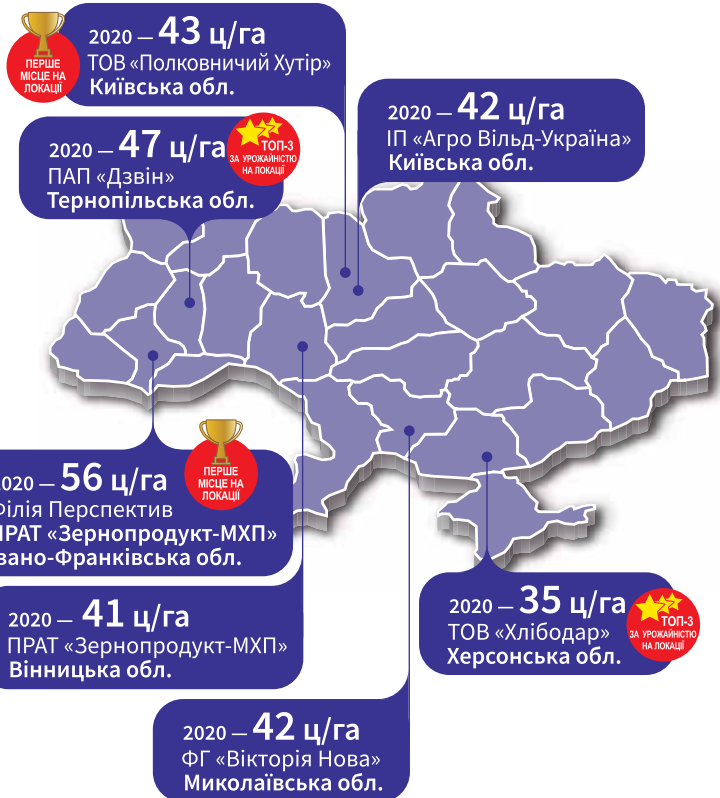
#### Норма висіву схожих насінин на м<sup>2</sup>:

35—45 шт.

#### Рекомендовані строки сівби:

Оптимальні, пізні

- Високий потенціал урожаю
- Висока посухостійкість
- Чудова стабільність
- Висока толерантність до вертицильозу
- Висока зимостійкість



«РЖТ ТРЕЗЗОР поєднує в собі дуже високу врожайність з відповідним вмістом олії. Цей гібрид має швидкий початковий ріст з доброю придатністю до пізніх строків сівби».

Регіональний менеджер у Вінницькій та Житомирській обл.  
 Юрій Воевода



## РІПАК ОЗИМИЙ

# РЖТ ЖАКУЗЗІ

### Середньостиглий

#### Агронімічні характеристики, (1—9):

Осінній розвиток	8
Весняний розвиток	7
Зимостійкість	8
Посухостійкість	8
Висота	6
Стійкість до вилягання	8
Стійкість до розтріскування	8

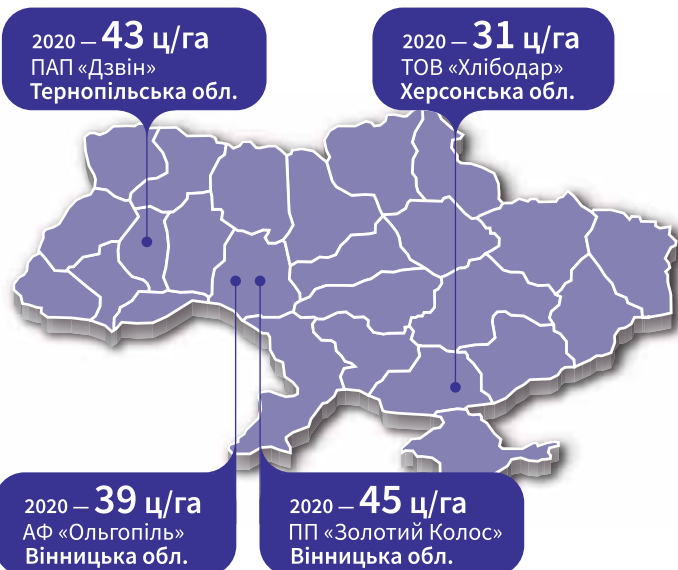
#### Толерантність до захворювань, (1—9):

Біла гниль	9
Фомоз	9
Альтернاریоз	7
Вертицильоз	7

#### Якісні показники:

Вміст олії: 50%  
Вміст глюкозинолатів: < 14 ммоль  
Вміст ерукової кислоти: < 0,2%

- Високий потенціал урожаю
- Високий вміст олії
- Високотолерантний до фомозу
- Висока посухостійкість
- Швидкі темпи росту



#### Норма висіву схожих насінин на м<sup>2</sup>:

35—45 шт.

#### Рекомендовані строки сівби:

Оптимальні, пізні

«РЖТ ЖАКУЗЗІ — новий високоврожайний гібрид з дуже доброю толерантністю до хвороб (фомоз, склеротиніоз), чудовою посухостійкістю та високим вмістом олії».

Регіональний менеджер по Тернопільській, Львівській та Івано-Франківській обл.

Іван Зевако





## РІПАК ОЗИМИЙ

# РЖТ БОНАНЗА

### Середньопізній

#### Агронімічні характеристики, (1—9):

Осінній розвиток	8
Весняний розвиток	7
Зимостійкість	8
Посухостійкість	8
Висота	7
Стійкість до вилягання	8
Стійкість до розтріскування	8

#### Толерантність до захворювань, (1—9):

Біла гниль	9
Фомоз	8
Альтернاریоз	9
Вертицильоз	8

#### Якісні показники:

Вміст олії: 50%  
 Вміст глюкозинолатів: < 14 ммоль  
 Вміст ерукової кислоти: < 0,2%



#### Норма висіву схожих насінин на м<sup>2</sup>:

35—45 шт.

#### Рекомендовані строки сівби:

Оптимальні, пізні

- Гібрид з високим потенціалом урожайності
- Високий вміст олії
- Висока посухостійкість
- Пластичний до різних умов вирощування та ґрунтів
- Високотолерантний до захворювань



«РЖТ БОНАНЗА характеризується високою врожайністю і підвищеним вмістом олії. Цей гібрид чудово адаптований до ґрунтово-кліматичних умов».

Регіональний менеджер у Кіровоградській обл.  
 Ігор Бузанов



СОЯ З ВИСОКИМ ВМІСТОМ ПРОТЕЇНУ

**РЖТ САЙДІНА**



**РЖТ СІРЕЛІЯ**





**ТОВ "РАЖТ Семенс-Україна"**

вул. Героїв Оборони, 10-А, оф. 148  
03127, Київ, Україна  
тел.: +380 44 538 15 31

**Іван Терещенко**

Комерційний директор  
моб.: +380 67 218 83 03  
e-mail: itereshchenko@ragt.fr

**Віктор Шатковський**

Керівник відділу регіонального  
розвитку  
моб.: +380 67 209 38 89  
e-mail: vshatkovskiy@ragt.fr

**Володимир Мокрієнко**

Керівник відділу по роботі з  
ключовими клієнтами  
моб.: +380 67 214 79 95  
e-mail: vmokriienko@ragt.fr

**Максим Гаврилюк**

Менеджер по роботі з ключовими  
клієнтами в Західному регіоні  
моб.: +380 67 323 72 52  
e-mail: mgavryliuk@ragt.fr

**Микола Хмарський**

Менеджер відділу по роботі з  
ключовими клієнтами в Північному  
та Східному регіонах  
моб.: +380 50 469 87 30  
e-mail: mkhmarskiy@ragt.fr

**Сергій Мусатенко**

Менеджер відділу по роботі  
з ключовими клієнтами в  
Центральному регіоні  
моб.: +380 95 696 04 65  
e-mail: smusatenko@ragt.fr

**Олександр Жигун**

Провідний фахівець з  
агрономічних питань  
моб.: +380 67 656 38 41  
e-mail: ozhygun@ragt.fr

**Іван Зевако**

Регіональний менеджер по  
Тернопільській, Львівській та  
Івано-Франківській обл.  
моб.: +380 67 567 49 47  
e-mail: izevako@ragt.fr

**Юрій Воєвода**

Регіональний менеджер по  
Вінницькій та Житомирській обл.  
моб.: +380 67 006 03 00  
e-mail: yvoievoda@ragt.fr

**Едуард Горницький**

Регіональний менеджер по  
Київській обл.  
моб.: +380 50 423 83 03  
e-mail: ehornitskiy@ragt.fr

**Олександр Музичук**

Регіональний менеджер по  
Чернігівській та Сумській обл.  
моб.: +380 95 840 15 47  
e-mail: omuzychuk@ragt.fr

**Євген Гордоchenков**

Регіональний менеджер по  
Полтавській обл.  
моб.: +380 50 386 17 14  
e-mail: egordochenkov@ragt.fr

**Сергій Попович**

Регіональний менеджер по  
Черкаській обл.  
моб.: +380 67 406 40 24  
e-mail: spopovych@ragt.fr

**Олександр Савченко**

Регіональний менеджер по  
Дніпропетровській обл.  
моб.: +380 50 486 71 63  
e-mail: osavchenko@ragt.fr

**Ігор Бузанов**

Регіональний менеджер по  
Кіровоградській обл.  
моб.: +380 50 367 53 33  
e-mail: ibuzanov@ragt.fr



www.ragt.ua